

Паспорт

1. Назначение

Светильник отраженного света предназначен для общего освещения административно-общественных и производственных зданий и рассчитан для работы в сети переменного тока 220 В ($\pm 5\%$), 50 Гц ($\pm 2\%$). Качество электроэнергии должно соответствовать ГОСТ 13109-97.

1.1. Светильник соответствует требованиям безопасности ГОСТ Р МЭК 60598-2-1, ГОСТ Р МЭК 60598-2-2, ГОСТ Р МЭК 60598-1 и ЭМС по ГОСТ Р 51318, ГОСТ Р 51514.

1.3. Класс защиты светильника от поражения электрическим током – I.

1.4. Степень защиты от воздействия окружающей среды – IP20 (IP 54/20 – для светильника DS 107).

1.5. Светильник может быть установлен на опорную поверхность или в потолочную (стенную) нишу из нормально воспламеняемого материала.

2. Комплект поставки

Светильник (без лампы), шт.	1
Упаковка, шт.	1
Паспорт, шт.	1

3. Требования по технике безопасности

Установку, чистку светильника и замену компонент (лампы) производить только при отключенном питании. Для светильников DS 107 между корпусом светильника и дном ниши должен быть обеспечен воздушный промежуток не менее 25 мм.

4. Правила эксплуатации и установка

4.1. Эксплуатация светильника производится в соответствии с «Правилами технической эксплуатации электроустановок потребителей».

4.2. Распаковать светильник, снять рассеиватель (рамку) и отражатель (при наличии).

4.3. Ввести сетевые провода (кабель) через отверстие в корпусе светильника и закрепить светильник на потолке или установить его в потолочной нише.

4.4. Подключить предварительно разделанные концы кабеля и заземляющего провода к контактным зажимам в соответствии с указанной полярностью.

4.5. При использовании регулируемого ЭПРА, управляющие провода подключаются строго с соблюдением полярности, указанной в маркировке.

4.6. Вставить лампу.

4.7. Установить отражатель (при наличии) и рассеиватель (рамку).

4.8. Схема электрических соединений приведена на корпусе ЭПРА.

5. Свидетельство о приемке

Светильник соответствует ТУ и признан годным к эксплуатации.

Дата выпуска _____

Контролер _____

Упаковщик _____

Светильник сертифицирован.

6. Гарантийные обязательства

6.1. Завод – изготовитель обязуется безвозмездно отремонтировать или заменить светильник, вышедший из строя не по вине покупателя в условиях нормальной эксплуатации, в течение гарантийного срока.

6.2. Гарантийный срок – 36 месяцев со дня изготовления светильника.

6.3. Срок службы светильников в нормальных климатических условиях при соблюдении правил монтажа и эксплуатации составляет:

8 лет – для светильников, корпус и/или оптическая часть (рассеиватель) которых изготовлены из полимерных материалов;

10 лет – для остальных светильников.

6.4. Выход из строя газоразрядной лампы браком не является.

Адрес завода-изготовителя: 390010, г. Рязань, ул. Магистральная д.11-а.

Схемы электрических соединений

Рис.1 Схема подключения с ЭПРА к питающей сети

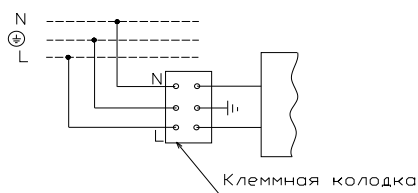


Рис. 2 Схема подключения к питающей сети с регулируемым ЭПРА

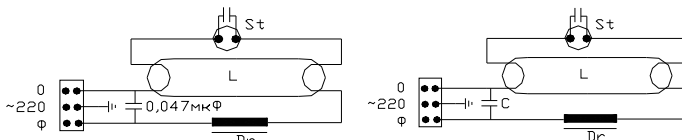
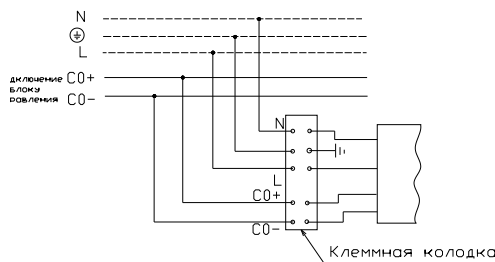


Рис.3

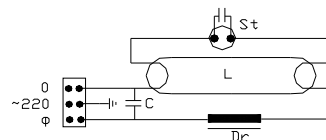


Рис.3а

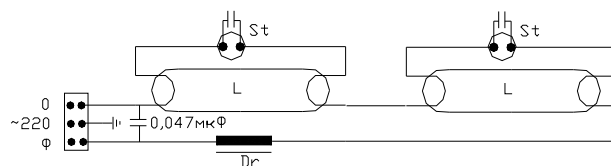


Рис. 4

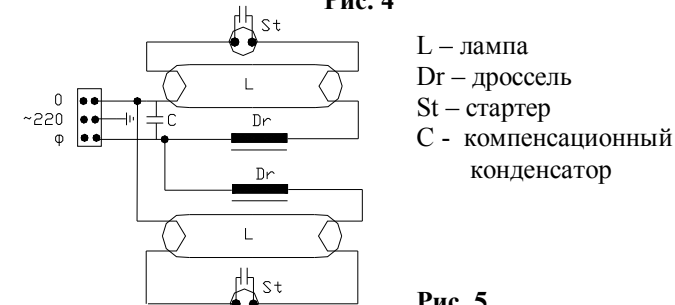


Рис. 5

L – лампа
Dr – дроссель
St – стартер
C - компенсационный конденсатор

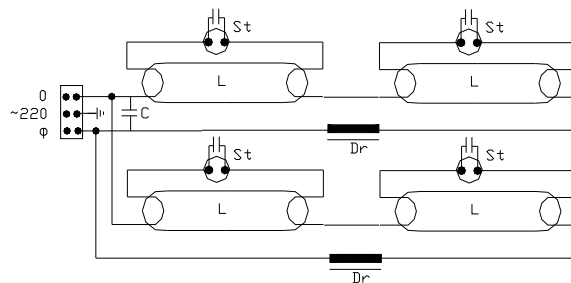


Рис.6

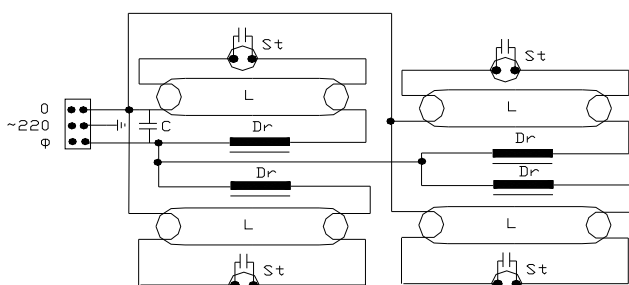



Рис.7

Артикул (количество и мощность ламп)	Тип лампы и цоколь	Схема электрических соединений			Коэффициент мощности Эм ПРА / ЭПРА	Габариты, мм, АхВхС	Масса, кг, не более	 мм	Тип рассеивателя	Технические условия	Сертификат соответствия
		с ЭПРА (см. Рис.1)	с регулируемым ЭПРА (см. Рис.2)	с электромагнитным ПРА							
OTR/R	236	КЛЛ 2G11		5	0,85/0,96	595x595x110 605x605x110	8,2	-	Металлический перфорированный рассеиватель со светотехнической пленкой	ТУ 3461-002-44919750-07	РОСС RU.ME64.B08478
	236	ЛЛ G13	-		0,85/0,96	1195x595x115	9,2				
	255	КЛЛ 2G11		-	0,96	595x595x110	7,8				
OTK/R	418	ЛЛ G13		6	0,85/0,96	595x595x160 605x605x160 1195x595x160	8	-	Металлический перфорированный рассеиватель, бипараболическая зеркальная решетка		
	418		6	8							
	436		7	9,9							
OTM	236	КЛЛ 2G11		5	0,85/0,96 0,96	595x595x125	6,0	575x575	Металлический перфорированный рассеиватель со светотехнической пленкой		
	255		-	4,8							
RIO	118	КЛЛ G24-d2	-	3	0,5	205x300x90	1,6	285x190	Металлический перфорированный рассеиватель, фасетчатый отражатель		
	136	КЛЛ 2G11	-	3a	0,85	475x300x90	2,1	285x460			
OTF	155	КЛЛ 2G11 ЛЛ G5		-	0,96	595x595x130	3,6	-	Бипараболическая зеркальная решетка, белый отражатель		
	414		595x595x110	4,0							
OTFZ	414	ЛЛ G5		-	0,96	595x595x105	4,2	575x575	Бипараболическая зеркальная решетка, комбинированный отражатель		
OTX	236	КЛЛ 2G11		5	0,85/0,96 0,96 0,96	595x595x100	5,5	-	Металлический перфорированный рассеиватель со светотехнической пленкой		
	155		-	4,9							
	255		-	4,9							
DS	107	КЛЛ G23	-	-	0,5	196x186x90	1,1	180x150 210x150	Опаловый рассеиватель + алюминиевый отражатель		
	109		226x186x90	1,2							
OTS	218	ЛЛ G13		4	0,6/0,96 0,85/0,96	650x280x115	2,5	-	Металлический перфорированный рассеиватель со светотехнической пленкой	ТУ 3461-001 – 44919750-07	РОСС RU.ME64.B08479
	236		5	1260x280x115		5,0					
	254	ЛЛ G5		-	0,96	1185x280x115	4,3				
	228		-	1185x280x115		4,0					

ЛЛ – люминесцентная лампа; КЛЛ – компактная люминесцентная лампа.

