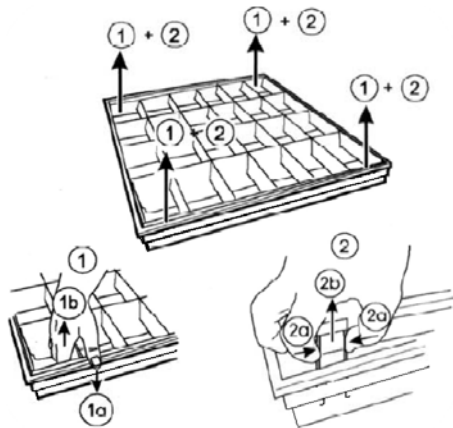


ИНСТРУКЦИЯ ПО МОНТАЖУ ВСТРАИВАЕМЫХ СВЕТИЛЬНИКОВ С РАССЕИВАЮЩЕЙ РЕШЕТКОЙ.

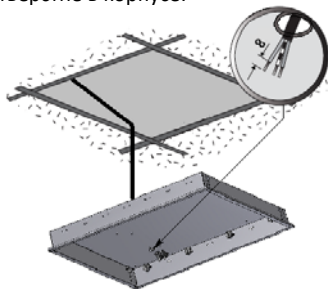
1

С распакованного светильника снять решетку.



2

Провести сетевые провода через отверстие в корпусе:

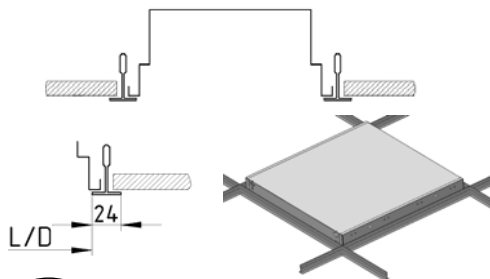


3

Установить корпус в потолочной нише:

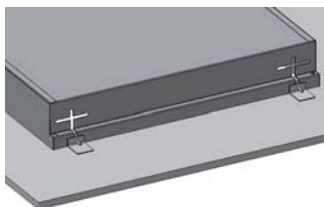
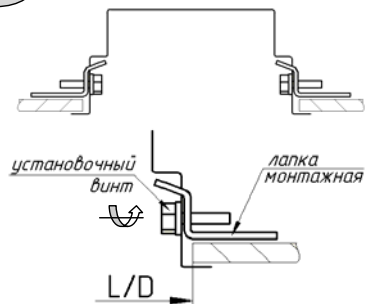
3.1.

Установка в потолок типа «Армстронг»:



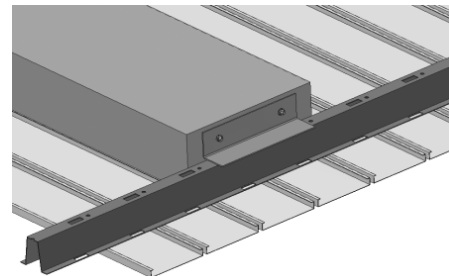
3.2.

Установка в подшивной потолок:

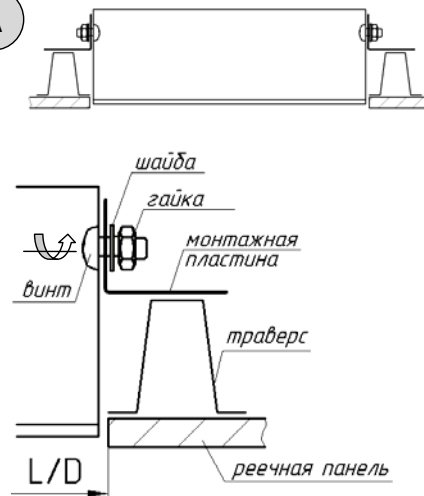


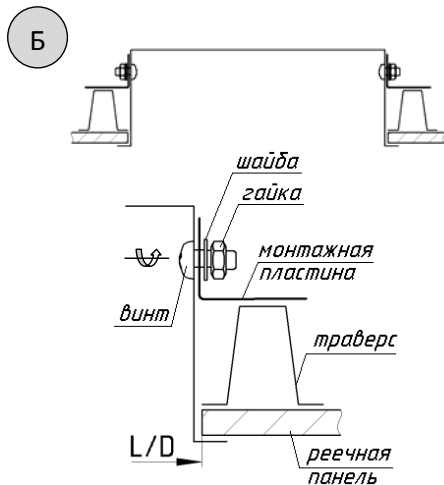
3.3.

Установка в реечный потолок:

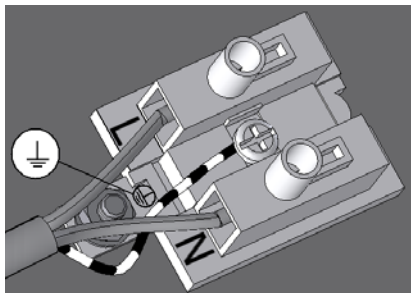


A





- 4 Подключить сетевой провод к клеммной колодке в соответствии с указанной полярностью



- 5 Вставить лампу. Закрепить решетку, защелкнув ее в корпусе с помощью пружин.

